

Büchi «midiclave»

High pressure reactor with Fast Action Closure (FAC)

Büchi «midiclave»

Hochdruckreaktor mit Schnellverschluss (SV)



- Büchi quality
Büchi Qualität
- Safe and reliable
Sicher und zuverlässig
- Modular and compact
Modular und kompakt
- PED / ATEX / CE
PED / ATEX / CE
- Well designed
Durchdacht
- Corrosion resistant
Korrosionsbeständig
- Easy handling
Einfache Bedienung
- Extensive accessories
Umfassendes Zubehör

Applications Anwendungen

- Hydrogenation
Hydrierung
- Catalyst testing
Katalysator-Test
- Crystallization
Kristallisation
- Synthesis
Synthese

BÜCHI – THE WAY TO GET RESULTS!

«midiclave» «midiclave»

Concept

- Instrument for high pressure reactions with steel vessels Type 3 and Type 4
- Manufactured and tested according to PED, AD2000

Stand

- Stainless steel construction with vessel lift and Fast Action Closure (FAC)

Stirrer drive

- Cyclone 075 dc, manually adjustable 0 - 3000 rpm, with integrated magnetic coupling bmd 075
- Display of speed and torque

Vessels

- Type 3 / 3E, 0.1 / 0.25 / 0.5 / 1.0 liter, max. 200 bar / 300°C
- Type 4 / 4E, 0.5 / 1.0 liter, max. 200 bar / 300°C
- With Fast Action Closure
- With flush mounted drain valve DN8

Cover plate

- With 7 openings: 7x1/4" NPT
- Accessories: Manometer, Pt-100, bursting disc, 2 valves, dip tube, 2 plugs

Options

- Materials like Hastelloy®, Titanium, etc.
- ATEX execution
- Special setup, sensors, instrumentation

Konzept

- Ein Gerät für Hochdruckreaktionen mit Stahlgefäßen Typ 3 und Typ 4
- Hergestellt und geprüft nach PED, AD2000

Gestell

- Rostfreie Stahlkonstruktion mit Gefäßlift und Schnellverschluss (SV)

Antrieb

- Cyclone 075 dc, stufenlos verstellbar von 0 - 3000 rpm, mit integrierter Magnetkupplung bmd 075
- Anzeige von Drehzahl und Drehmoment

Gefäße

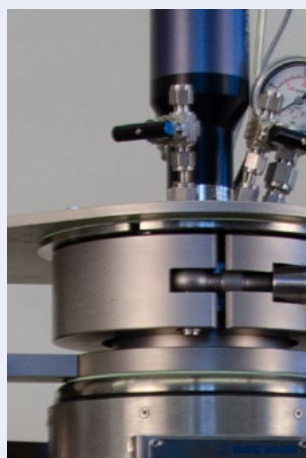
- Typ 3 / 3E, 0.1 / 0.25 / 0.5 / 1.0 Liter, max. 200 bar / 300°C
- Typ 4 / 4E, 0.5 / 1.0 Liter, max. 200 bar / 300°C
- Mit Schnellverschluss
- Mit tottraumfreiem Bodenventil DN8

Deckelplatte

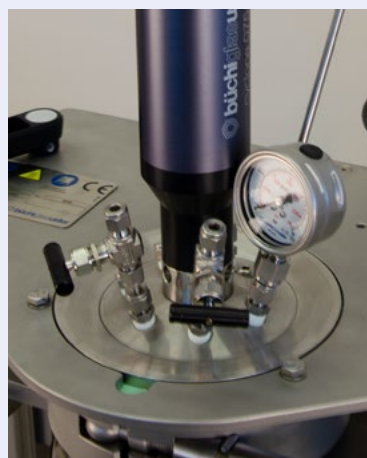
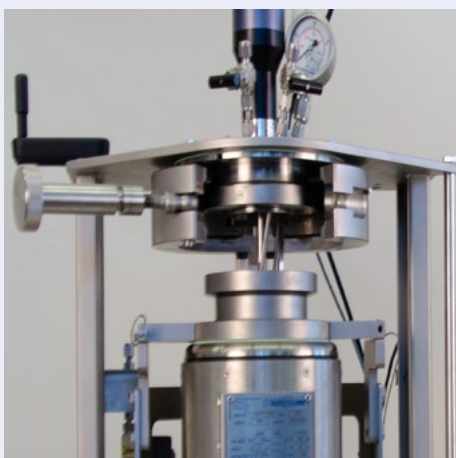
- Mit 7 Öffnungen: 7x 1/4" NPT
- Aufbau: Manometer, Pt-100, Berstsicherung, 2 Ventile, Tauchrohr, 2 Blindverschlüsse

Optionen

- Werkstoffe wie Hastelloy®, Titan etc.
- ATEX Ausführung
- Spezialaufbauten, Sensoren und Messgeräte



Fast Action Closure (FAC)
Schnellverschluss (SV)



Cover plate with 7 openings
Deckelplatte mit 7 Öffnungen

One instrument, many possibilities Ein Gerät, viele Möglichkeiten

- Unobstructed access to vessel from all sides
- Quick and simple vessel change
- Comfortable vessel handling with lift and Fast Action Closure
- Compact frame fits in every fume hood
- Gute Zugänglichkeit zum Gefäß von allen Seiten
- Schneller und einfacher Gefäßwechsel
- Bequemes Gefäß-Handling mit Gefäßlift und Schnellverschluss
- Kompaktes Gestell, passt in jede Kapelle



Interchangeable stirrer vessels Auswechselbare Rührgefäße

Vessels with jacket Gefäße mit Heizmantel



Type 3
Metal vessel with heating jacket

Typ 3
Metallgefäß mit Heizmantel



Type 4
Metal vessel with heating jacket,
2 sight glasses

Typ 4
Metallgefäß mit Heizmantel,
2 Schaugläsern

Vessels with electric heating / water cooling Gefäße mit Elektroheizung / Wasser-Kühlung



Type 3E
Metal vessel with electric heating, water cooling

Typ 3E
Metallgefäß mit Elektroheizung, Wasserkühlung



Type 4E
Metal vessel with 2 sight glasses, electric heating, water cooling

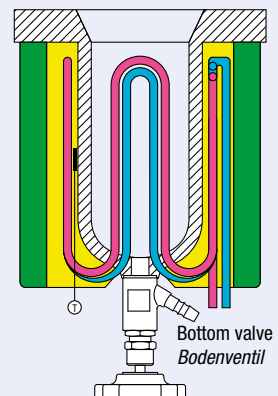
Typ 4E
Metallgefäß mit 2 Schaugläsern, Elektroheizung, Wasserkühlung









ATEX execution optional
ATEX-Ausführung optional



btc temperature controller
btc Temperaturregler



- | | | |
|---|----------------------|-------------------------|
|  | Insulation | <i>Isolation</i> |
|  | Heat transfer cement | <i>Wärmeleit-Zement</i> |
|  | Cooling tube | <i>Kühlrohr</i> |
|  | Heating element | <i>Heizelement</i> |
|  | Pt-100 sensor | <i>Pt-100 Sensor</i> |
|  | Vessel | <i>Gefäß</i> |

Options Optionen



Feeding funnel NS29/32
Einfüllstutzen NS29/32



Agitator with cyclone 300 ac
Rührwerksantrieb mit cyclone 300 ac



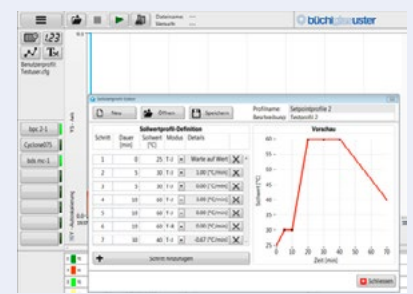
ATEX agitator drive
ATEX Rührantrieb



Instrumentation
Instrumentierung



Complete range of accessories
Komplettes Zubehör-Sortiment



Software
Software

Special executions Spezialanfertigungen

Special executions are our daily business. We manufacture systems in Hastelloy®, Titanium, Tantalum, Zirconium, etc. Also pressure vessels for higher pressures and temperatures are available. Ask us!

Spezialanfertigungen sind bei uns normal. Wir bauen Geräte aus Hastelloy®, Titan, Tantal, Zirkon, etc. Auch Druckbehälter für höhere Temperaturen und Drücke sind erhältlich. Fragen Sie uns!

